



QUADRIGLIA IN CANTINA

Visita in Villa con degustazione e torneo



DOMENICA 13 OTTOBRE 2024

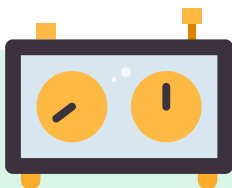


Località Villa n°12 - 25040 Monticelli Brusati

Montepremi
€300



PROGRAMMA E REGOLAMENTO



CADENZA DI GIOCO

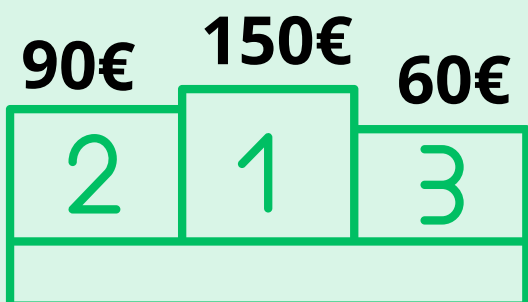
5 primi senza incremento



Sistema Svizzero 9 turni.

Spareggio: Scontro diretto/
Buchholz Cut1/ Sonneborn-Berger

PREMI



Premi al lordo della ritenuta di legge.

ALTRI PREMI

1^ Coppia 0 - 3000

1^ Coppia 3000-3500

1^ Coppia U14

Programma Evento:

ORE 11:00

Visita alla Cantina Villa e degustazione di 2
Franciacorta

Prenotazione obbligatoria

ORE 14:00

Accreditamento

ORE 14:30

Chiusura iscrizioni

ORE 15:00

Primo turno, altri 8 a seguire

ORE 18:00

Premiazioni

ISCRIZIONI

Per ragioni di organizzazione le iscrizioni verranno raccolte tramite form online. Termine ultimo venerdì 11 ore 21. Oltre tale data non si garantisce la partecipazione. Il pagamento va effettuato tramite Bonifico Bancario all'Asd Accademia dei Pedoni, indicando la Causale: [Visita Cantina Nome Cognome / Torneo Quadriglia Nome Cognome](#) all'IBAN

IT06U0869211200005000507802



€ 20 Visita a persona



€ 10 torneo a persona

Regolamento

- Torneo di Quadriglia aperto a tutti senza obbligo di tessera FSI.
- Valgono le regole specificate in terza pagina di questo bando.
- I giocatori verranno ordinati in base alla somma del loro elo Blitz, alla maggiore categoria di uno dei due ovvero ordine alfabetico.
- Nell'area della competizione è ammessa l'introduzione di cellulari ed altri strumenti elettronici autorizzati dall'Organizzatore, purché completamente spenti e custoditi in una borsa fisicamente separata dai giocatori.
- I giocatori che si presentino oltre il termine di accreditamento potranno essere esclusi dal primo turno di gioco.
- La partecipazione al torneo sottintende il consenso di ogni giocatore alla pubblicazione di alcuni dati personali nonché del risultato conseguito e dell'immagine (a mezzo fotografia o ripresa video in sede di torneo), sul web in generale. Per i minori tale consenso è implicitamente dato dai genitori o da chi esercita la patria potestà.

[Clicca per
prenotare
Visita Cantina](#)

SignNow

[Clicca per
iscriverti al
torneo](#)

www.bresciascacchi.it



REGOLE GENERALI DELLA QUADRIGLIA

Si applicano le normali regole degli scacchi, con l'eccezione del fatto che i pezzi catturati in una scacchiera da ogni giocatore sono passati al proprio compagno di squadra, che gioca sull'altra con colore opposto al proprio partner, il quale può decidere di aggiungerli alla sua formazione in campo, potendo schierare un pezzo in sostituzione di una mossa.

Disposizione giocatori

Ogni membro di una squadra gioca contro un solo membro della squadra avversaria. I compagni siedono affiancati e uno gioca con i pezzi neri, l'altro con i bianchi. Ogni giocatore deve seguire le regole standard degli scacchi, con l'eccezione di ciò che segue.

Pezzi catturati

Quando un giocatore cattura un pezzo, lo passa immediatamente al suo compagno che lo colloca nella sua riserva. Aniché giocare una mossa normale, il giocatore che ha ricevuto il pezzo lo può piazzare subito sulla sua scacchiera o giocarlo in una qualunque mossa successiva.

I pezzi presenti nella riserva possono essere posizionati sulle case libere, incluse quelle in cui la mossa comporta uno scacco o lo scacco matto. Tuttavia i pedoni non possono essere messi sulla prima e sull'ottava traversa. I pedoni ottenuti dal compagno di squadra possono essere promossi e verranno riconvertiti in pedoni se catturati dall'avversario. Un pedone piazzato sulla seconda traversa può fare come di consueto spostamenti anche di due case in avanti alla sua prima mossa. Ogni giocatore deve tenere la sua riserva di pezzi sul tavolo, di fronte alla scacchiera, sempre visibile a tutti i giocatori della partita.

Non si applica la usuale regola del "pezzo toccato pezzo mosso" e la mossa si considera completata solo quando viene azionato il tasto dell'orologio che ferma lo scorrere del tempo del giocatore corrente e attiva quello dell'altro.

Fine della partita

L'incontro termina appena una delle due partite finisce. Come negli scacchi tradizionali, il gioco si conclude quando un giocatore subisce uno scacco matto, si arrende, termina il tempo a disposizione o quando compie una mossa illegale. L'incontro può terminare pari per comune accordo o quando due giocatori finiscono il loro tempo o subiscono uno scacco matto simultaneamente.

Comunicazione

Nelle comunicazioni tra compagni è assolutamente vietato suggerire le mosse. Non è altresì permesso agire fisicamente sulla scacchiera in cui gioca il compagno.



www.bresciascacchi.it

[Clicca per
iscriverti al
torneo](#)

SignNow

[Clicca per
prenotare
Visita Cantina](#)